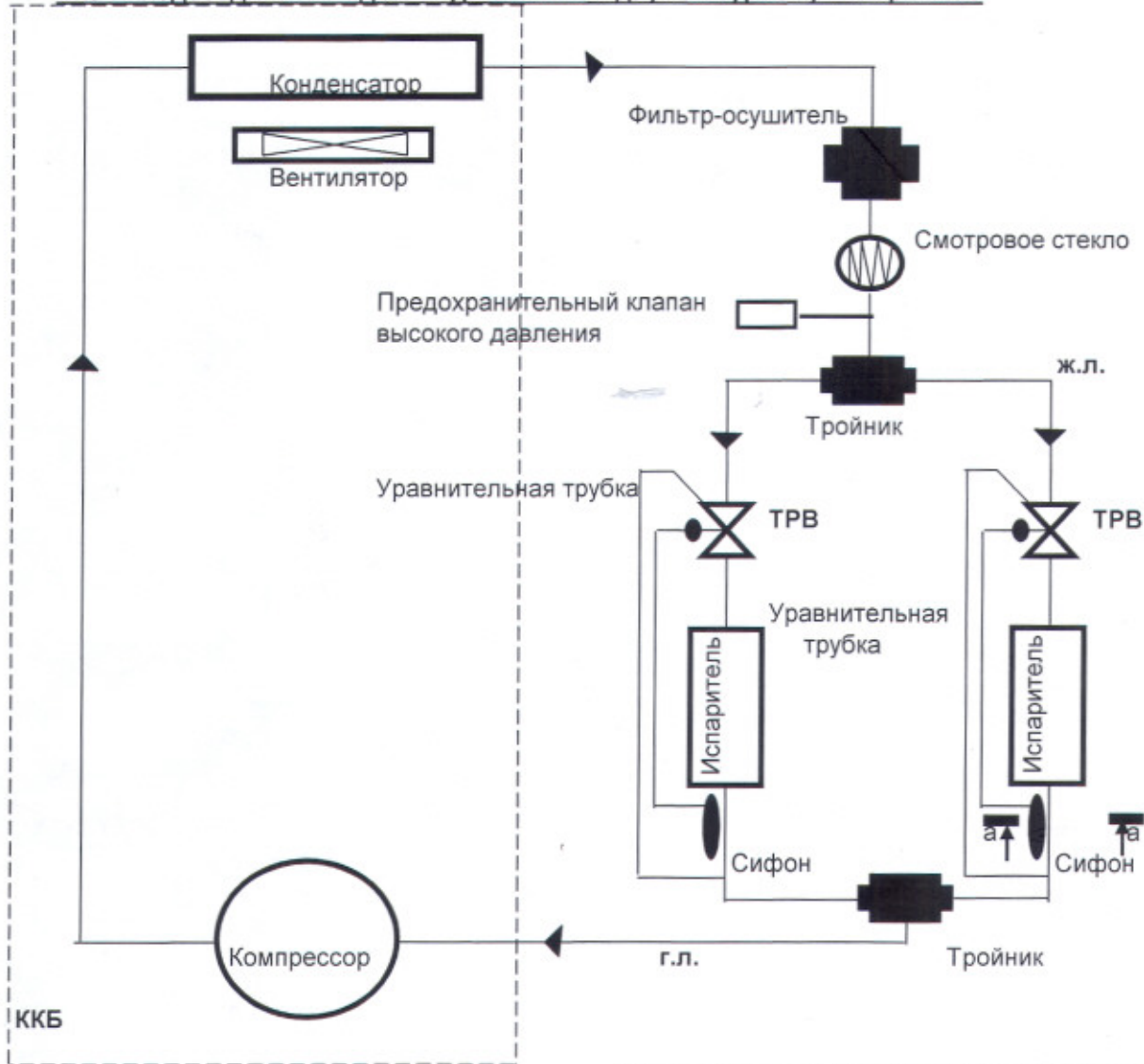


**Схема подсоединения одоконтурного ККБ к двухконтурному испарителю**



ж.л. жидкостная линия

г.л. газовая линия

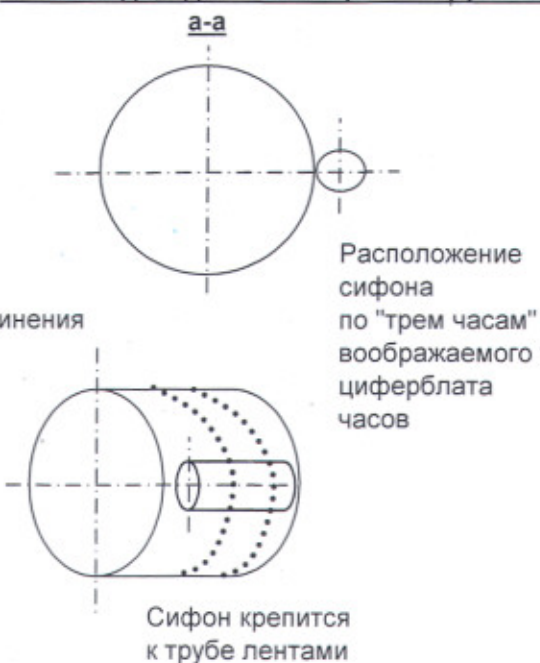
ТРВ - терморегулирующий вентиль

ККБ компрессорно-конденсаторный блок

**Внимание!** Расстояние от сифона до места подсоединения уравнильной трубки к г.л. составляет  $10d$ , где  $d$  - диаметр трубки г.л.

Тройник - устройство разветвления (соединения) трубок. Диаметр отверстий тройника выбирается, исходя из диаметров трубок.

**Схема подсоединения сифона к трубе г.л.**



Расположение сифона по "трем часам" воображаемого циферблата часов

Сифон крепится к трубе лентами